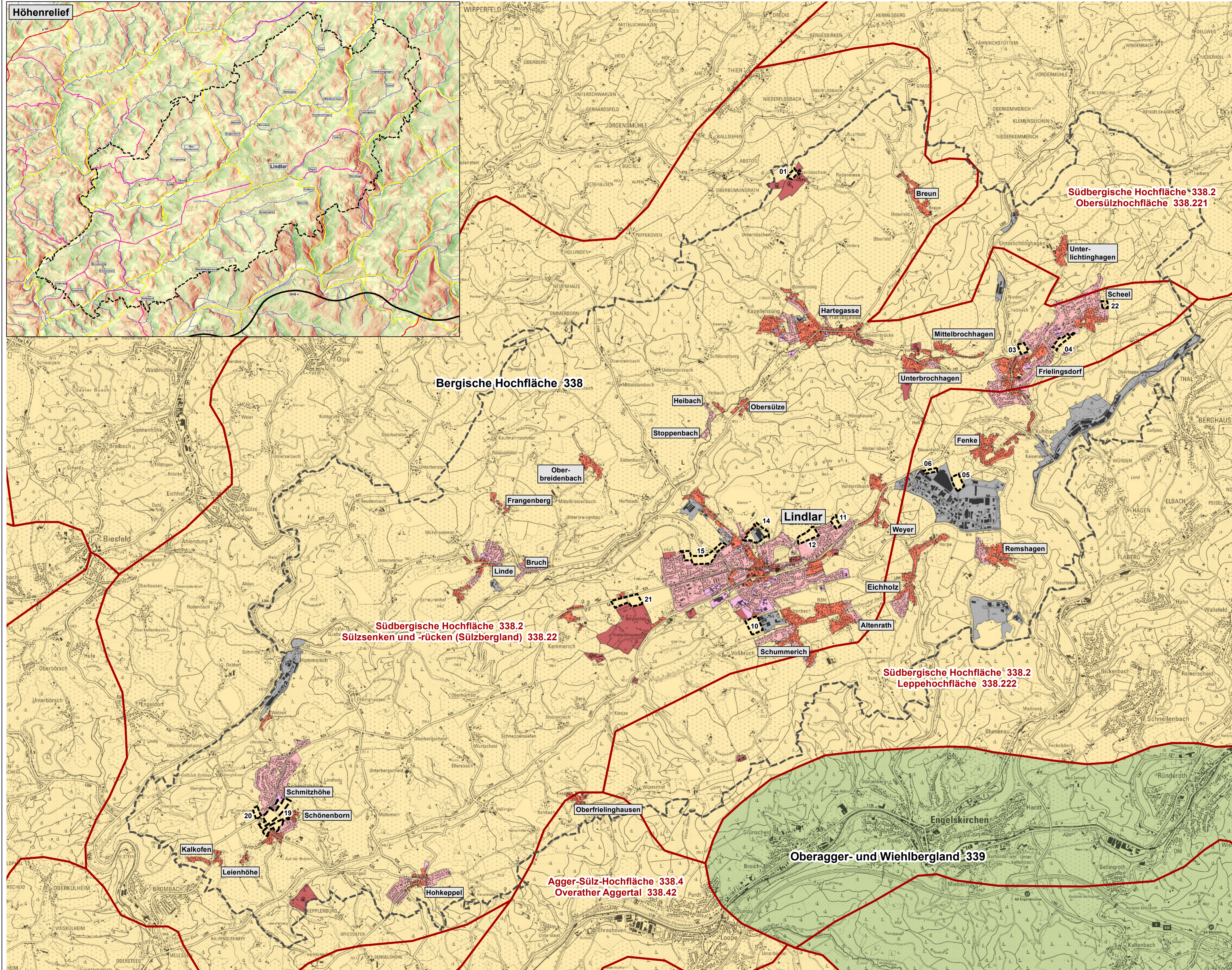


Neuaufstellung des Flächennutzungsplans der Gemeinde Lindlar



Naturräumliche Haupteinheiten

(Quelle: Opengedata NRW)

- Bergische Hochfläche (338)
- Oberagger- und Wiehlbergland (339)

- Naturräumliche Untereinheiten**
- Südbergische Hochfläche 338.2

Abgrenzung und Benennung der schutzgutrelevanten Standorte (Änderungsbereiche)

Bezeichnung	Art der baulichen Nutzung
01 SO-Ob - Oberbüschem	Sonderbaufläche Campingplatz
03 W-Fr - Am Alten Friedhof	Wohnbaufläche
04 W-Fr - Eibachstraße/Hinter dem Garten	Wohnbaufläche
05 G-KI - Holz Richter Straße	Gewerbliche Baufläche
06 G-KI - Klausler Straße	Gewerbliche Baufläche
10 G-Li - Am Sägewerk	Gewerbliche Baufläche
11 W-Li - Dillensiefen	Wohnbaufläche
12 W-Li - Borromäusstraße	Wohnbaufläche
14 SO-M-Li - Bismarckstraße	Sonderbaufläche und Gemischte Baufläche
15 W-Li - In der Schwarzenbach	Wohnbaufläche
19 W-Sch - Hochstraße	Wohnbaufläche
20 W-Sch - Lindlarer Straße/im Hau	Wohnbaufläche
21 SO-Li - Lingenbach	Sonderbaufläche Museum
22 W-Fr - Zur Zwergenhöhle	Wohnbaufläche

Sonstige Planzeichen

FNP-Daten Lindlar

- Wohnbauflächen
- Gemischte Bauflächen
- Gewerbliche Bauflächen
- Sonderbauflächen
- Gemeinbedarfsflächen
- Gemeindegrenze

Projekt:
Gemeinde Lindlar-
Neuaufstellung des Flächennutzungsplans
Umweltbericht

<p>Auftraggeber: Stadt- und Regionalplanung Dr. Jansen GmbH Neumarkt 49 50667 Köln</p>	<p>Bearbeiterin: G. Kursawe Dipl.-Ing. Landespflege Bund Deutscher Landschaftsarchitekten (BDLA)</p> <p><i>G. Kursawe</i></p> <p>Geoinformation: A. Detloff <i>A. Detloff</i></p>
---	---

Planinhalt:
Thematische Karte 1: Naturräumliche Gegebenheiten

<p>Maßstab: 1: 25.000</p> <p>800 0 800 1.600 Meter</p>	<p>Datum: 20. Januar 2023</p> <p>Geändert:</p>
---	--

Dipl.- Ing. Günter Kursawe
 Planungsgruppe Grüner Winkel
 Alte Schule Grünwald 17
 51588 Nümbrecht
 Tel. 02293 - 4694 Fax 02293 - 2928
 Email: Kursawe@Gruenerwinkel.de